



## SCALA

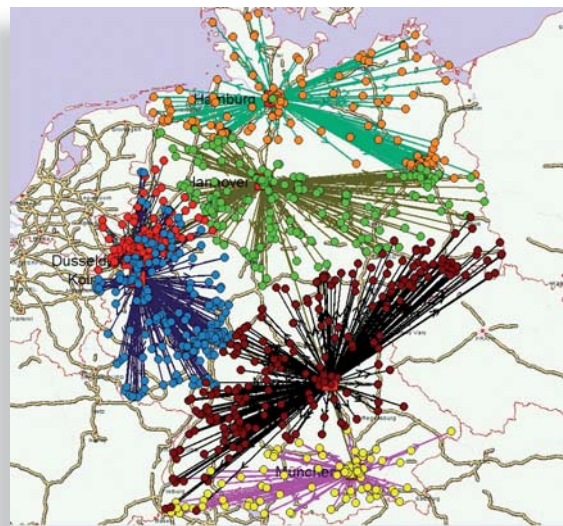
### SCALA Optymalizacja kosztów transportu

- Symulacje
- Kontrola

**System SCALA** jest unikalnym w skali światowej produktem do symulacji i kontroli kosztów transportu. Podstawowym zadaniem systemu jest weryfikowanie scenariuszy kosztów transportu. Na podstawie historycznych lub planowanych danych o przesyłkach transportowych system, uwzględniając posiadane cenniki, jest w stanie zweryfikować najlepsze wybory tras i podwykonawców.

Podstawowym elementem systemu jest bardzo elastyczny mechanizm obsługi cenników. Praktycznie każdy cennik przekazany przez podwykonawcę w jego formacie może być zaimportowany i podawany analizie.

Głównym elementem systemu jest narzędzie naliczania i porównywania frachtów. Przy jego pomocy system szybko może naliczyć różne warianty, pokazując optymalne wybory.



Simulated Shipments with Results					
Shipper	Agreement	Shipments	LongZIP	Destination	
	Run	Forwarder			
	255	256	257	258	259
Region	D_PANZER	D_MAUL	D_BECKMANN	D_PANZI	
0	31.843,04	32.263,00	26.713,50	38.448,80	23.036,56
1	47.144,40	47.782,00	53.482,44	57.332,80	38.206,09
2	17.850,00	16.669,80	19.934,41	20.567,20	15.190,61
3	25.095,40	24.702,30	24.919,10	29.737,60	19.395,57
4	24.261,72	23.443,70	25.319,23	28.113,60	20.834,94
5	11.077,20	11.461,10	11.314,86	13.566,72	9.070,16
6	14.114,76	15.219,40	12.679,16	17.864,80	11.808,44
7	4.103,80	4.285,40	3.699,60	5.182,40	3.397,94
8	6.351,88	6.244,70	5.020,33	7.461,20	4.571,70
9	12.912,18	12.430,60	7.867,27	15.106,88	7.083,44
Total	194.754,38	194.502,00	190.949,90	233.382,00	152.595,45

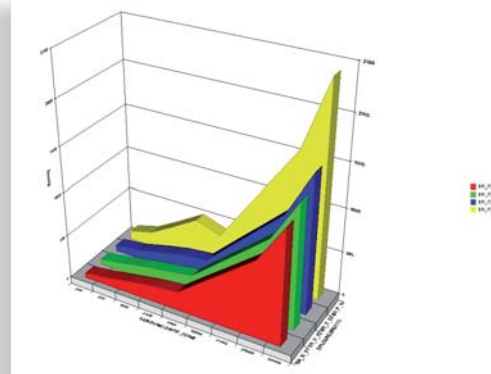
## SYMULACJE

Podstawową cechą systemu jest łatwość przeprowadzenia symulacji. W sytuacjach, gdy firma posiada wielu dostawców, z których każdy posiada własne rozbudowane systemy cenników opierające się np. o strefy, kody pocztowe, odległości, bardzo trudno jest przeprowadzić obiektywną ocenę.

Często firmy radzą sobie z tym problemem poprzez narzucenie struktury własnych tabel cennikowych. Taka sytuacja może jednak powodować, że poddostawcy przygotowują ofertę, „zaokrąglając” własne taryfy. W przypadku użycia SCALA taka sytuacja nie będzie musiała mieć miejsca i każdy z poddostawców będzie mógł zaferować najlepszą cenę we własnej strukturze cenników, a co za tym idzie możemy wybrać najniższe koszty realizacji usługi. Obniżenie kosztów dla kupującego już tylko z tego faktu może być duże.

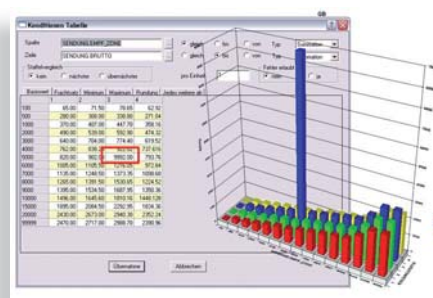
## KONTROLA

Posiadając dane historyczne o przesyłkach, w bardzo łatwy sposób można weryfikować wykorzystanie usług podwykonawców i ustalone z nimi stawki. Na podstawie uzyskanych danych bardzo łatwo wykryć błędy w danych, a graficzna prezentacja łatwo je zobrazuje np. na mapie.



## ZAKRES OFEROWANYCH USŁUG

- Kompleksowe wdrożenia systemu SCALA wraz z szkoleniami i przygotowaniem interfejsów
- Przeprowadzanie analizy i symulacji złożonych ofert na usługi transportowe
- Weryfikacja wysokości otrzymywanych faktur od podwykonawców (przy wsparciu systemu LP/2)
- Wraz z systemem LP/2 integracja systemu cenników z systemami klienta – celem naliczania i sugerowania optymalnych tras i najlepszych podwykonawców
- Integracja stron intranetowych z narzędziem e-freight, które stanowi uzupełnienie LP/2 w zakresie wyboru najbardziej dopasowanych metod wysłania przesyłek, zarówno lotniczych, jak i morskich, drogowych, kolejowych czy też modalnych



**Comp-Win Sp. z o.o.**  
 ul. Leszka 44  
 61-062 Poznań  
 NIP: 782-22-03-649  
**tel.** +48 61 871 20 50  
**fax** +48 61 871 20 51  
**biuro@comp-win.pl**  
**www.comp-win.pl**

